

Plateforme de Collecte en ligne



Confidentiel



En 2021, la 2nde édition de Mon Panier Solidaire

Une plateforme pour faire ses courses solidaires en ligne

En 2020, les Banques Alimentaires ont imaginé une plateforme au moment de la Collecte Nationale pour ceux qui souhaitent soutenir leur cause mais ne pouvaient/ voulaient pas se rendre en magasin : monpaniersolidaire.org

Mon panier Solidaire 2021
Offrons des paniers aux plus précaires 217 446 repas déjà collectés

1 Je compose mon panier
Vous pouvez composer votre donation via la grille d'équivalences ci-dessous. Votre don contribuera à acheter des produits selon les besoins locaux.

MON DON
Je compose mon don
OU
Je fais un don libre

Kit hygiène 6€
Petit-déjeuner 14€
Produits bébé 38€
Pack étudiant 59€
Courses famille 95€
Courses famille complètes 137€

2 Nos partenaires complètent votre don
Un panier offert = un don supplémentaire

Barilla Bonduelle DANONE SAVENCIA

Landing page "Mon Panier Solidaire 2021"

Banques Alimentaires
Mon panier Solidaire

J'offre un panier solidaire aux plus précaires

Mon don
JE DONNE UNE FOIS
Montant libre €
Impôt sur le revenu Société
Votre don de 0 € ne vous coûte que 0 € après réduction d'impôt de 75% dans la limite de 1000 €, puis de 66% au-delà, dans la limite de 20% de votre revenu imposable.

Mes coordonnées
 Je représente une organisation ou une société
Ville *
Nom *
Prénom *
E-mail *
exemple@email.com
Adresse *

Mon règlement
J'EFFECTUE MON DON PAR CARTE BANCAIRE OU PAYPAL

Don sécurisé
Merci pour votre soutien au réseau des Banques Alimentaires !
Grâce à votre don, vous contribuez à soutenir 2 millions de personnes bénéficiaires de l'aide alimentaire.
Pour être à la hauteur de votre confiance, nous sécurisons vos données personnelles par le protocole de cryptage SSL (Secure Socket Layer).

Formulaire de don associé

Nouveautés 2021 :

- abondement en denrées de nos partenaires
- un panier virtuel interactif

En 2021, c'est l'équivalent de **314 000** repas collectés dont 100 000 par abondement en nature de nos partenaires

1 Je compose mon panier

Vous pouvez composer votre donation via la grille d'équivalences ci-dessous. Votre don contribuera à acheter des produits selon les besoins locaux.



 Kit hygiène 6€ - 0 +	 Petit-déjeuner 14€ - 0 +	 Produits bébé 38€ - 0 +
 Pack étudiant 59€ - 0 +	 Courses famille 95€ - 0 +	 Courses famille nombreuse 137€ - 0 +

MON DON

Je compose mon don
OU
Je fais un don libre

€

Je soutiens le réseau des Banques Alimentaires

Je soutiens la Banque Alimentaire de mon choix

VALIDER

2 Nos partenaires complètent votre don

Un panier offert = un don supplémentaire



Nos partenaires participent aussi à votre panier. Ils s'associent à votre générosité en offrant aux Banques Alimentaires des produits variés pour des repas équilibrés.

3 Votre don est redistribué localement



Qui sont les Banques Alimentaires ?

1^{er} réseau d'aide alimentaire en France, les Banques Alimentaires collectent des produits issus de la lutte contre le gaspillage et des dons pour lutter contre la précarité alimentaire. Le réseau soutient 2,1 millions de personnes notamment par la distribution de 225 millions de repas chaque année.

Une mécanique inspirée de la Collecte magasins

- Garder « l'esprit Collecte » en proposant aux donateurs **d'offrir virtuellement des produits.**

La grille de don est constituée de paniers d'une valeur fixe, avec des **produits fictifs** (pas de marques) mais représentatifs*. Ces équivalences sont une aide pour le donateur au moment d'établir le montant de son don.

Exemple : panier à 6€

composé d'un paquet de riz, d'une boîte de thon, de sauce tomate, d'une tablette de chocolat, d'un bocal de compote
= 4 repas



Les dons ainsi récoltés seront reversés à chaque Banque Alimentaire pour l'achat local de denrées.

* Base : prix moyen ref. Nielsen

Une campagne d'envergure

Un appel à la mobilisation en magasins et dans les médias :

→ **150 magasins équipés en affichariots**

→ **500 000 euros d'espaces média**

→ Plus de **80 retombées presse** nationales

+ **Un kit communication** pour inviter à relayer notre campagne sur **4 temps forts** comprenant :

- des visuels au bon format pour les réseaux sociaux,
- des exemples de posts,
- les spots radio,
- les affiches,
- le spot publicitaire

Envoyé, pour relais, à :

- toutes les Banques Alimentaires
- nos partenaires mécènes,
- nos partenaires institutionnels,
- nos partenaires associatifs (Grands réseaux)

Une campagne d'envergure

→ Réseaux sociaux

Un impact fort grâce à un relai de nos bénévoles, de nos associations partenaires, des entreprises et des institutionnels :

Facebook : une portée de publication de **100 000** personnes durant la semaine de la Collecte Nationale.

Linkedin : taux d'engagement de nos abonnés de **14,1%** durant la semaine de la Collecte.

Instagram : Grâce au relai des influenceurs, **+ de 300 000 personnes** ont pu voir une information concernant la Collecte Nationale et MPS.

Twitter : Plus de **145 000 personnes ont pu voir nos tweets en novembre. Le compte** twitter @BanquesAlim a été **mentionné 1462 fois** sur cette période. Un fort relai des entreprises partenaires et GMS / relais par plusieurs ministres, des collectivités locales et des ministères.

En 2022 : Renouveler et étendre la participation des grandes marques

Les industriels participent à l'opération
en faisant dons de produits alimentaires
et s'associent ainsi aux dons des consommateurs



Bénéfices de l'abondement en produits ?

Bénéficiaires de l'aide alimentaire

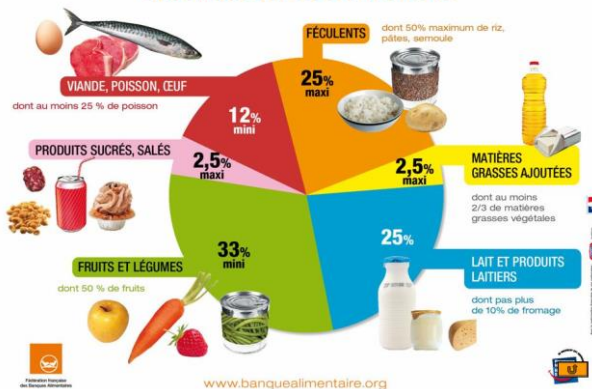
- Qualité des produits :
 - la proposition nutritionnelle
 - renforcer la diversification
 - produit frais à DLC longue
- Quantité sécurisée de produits
- Rythme de livraison/planification adaptée aux besoins

Partenaires industriels

- Devenir acteur de la Collecte Nationale
- Réaffirmer l'importance du don en nature

- Valoriser votre action auprès du grand public, enjeu majeur d'actualité
 - Associer votre marque à un temps fort de communication
 - Etre partenaire précurseur d'une opération à fort potentiel de développement.
- Sensibiliser vos collaborateurs et votre réseau autour de vos valeurs, en particulier sur vos sites de production.

Les recommandations de distribution spécifiques à l'aide alimentaire



Comment ça marche ?

