



**RÉPUBLIQUE
FRANÇAISE**

*Liberté
Égalité
Fraternité*



FranceAgriMer

ÉTABLISSEMENT NATIONAL
DES PRODUITS DE L'AGRICULTURE ET DE LA MER

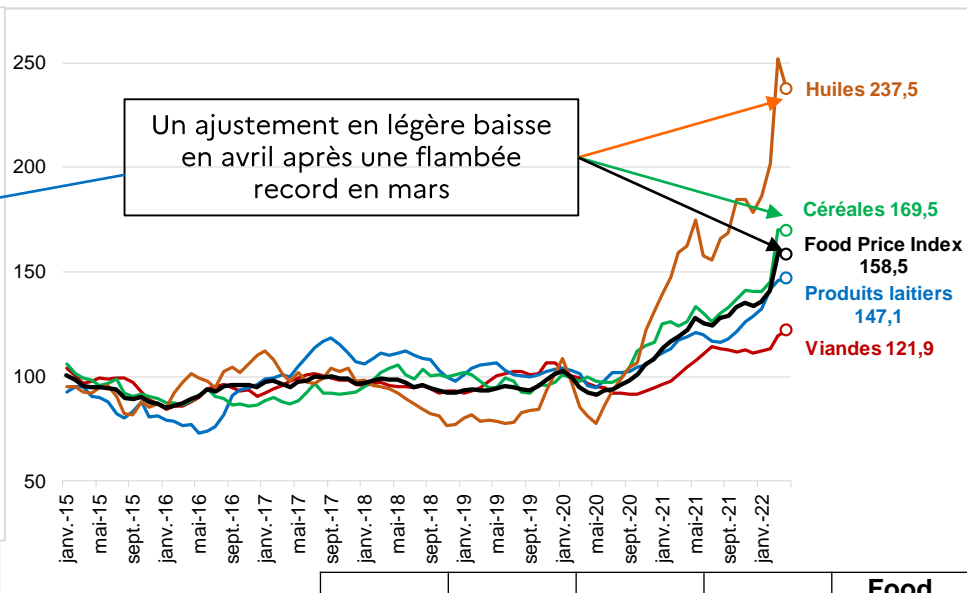
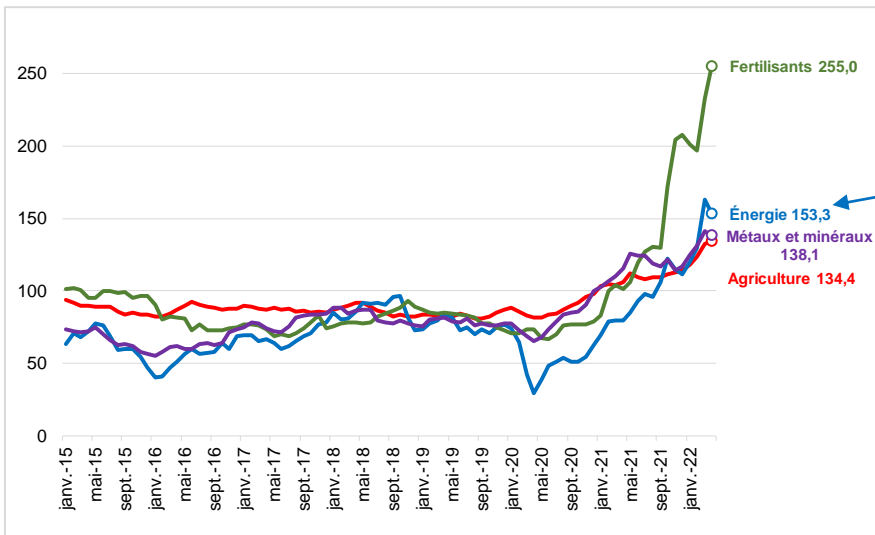
CONJONCTURE DES PRIX A DIFFERENTS STADES

13 MAI 2022

Un contexte de forte hausse des MP et des produits alimentaires amplifié par la guerre en Ukraine

Cours des matières premières (dernière donnée: avril 2022)

Indice des prix alimentaires mondiaux (dernière donnée: avril 2022)



	Énergie	Agriculture	Fertilisants	Métaux et minéraux
Evol. avril 2022 vs fevr. 2022	18%	9%	30%	5%
Evol. avril 2022 vs avril 2021	93%	27%	151%	20%

	Viandes	Produits laitiers	Céréales	Huiles	Food Price Index
Evol, avril 2022 vs févr 2022	7%	4%	17%	18%	12%
Evol, avril 2022 vs avril 2021	17%	23%	34%	46%	30%

Source: World Bank, Avril 2022

Source : FAO – base 100 = 2014-2016, Avril 2022

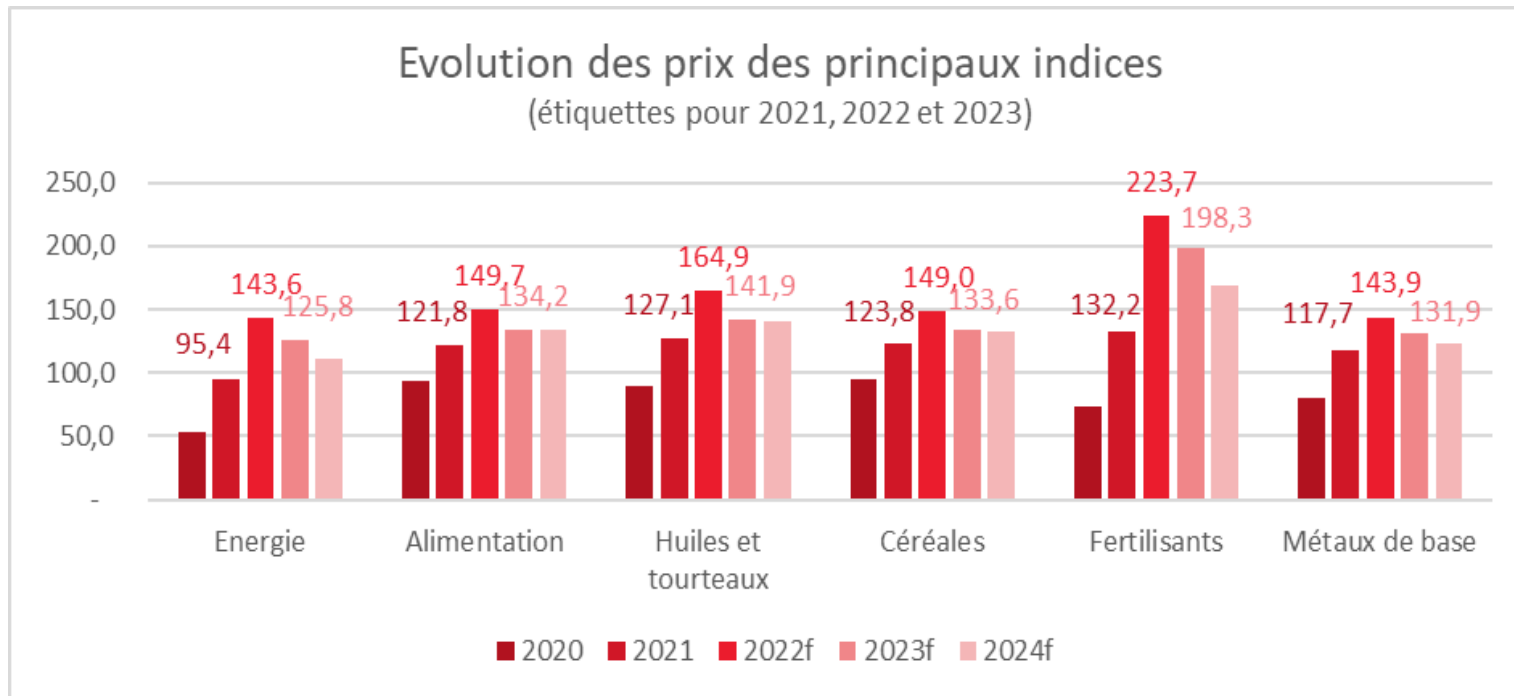
Une forte hausse supplémentaire depuis l'invasion russe puis des ajustements

	Blé tendre Export Price - EU (France) Grade 1, Rouen (fob EUR/t)	Maïs Export Price - EU (France), Atlantic (fob EUR/t)	Soja tourteaux Export Price - Brazil 48% (Paranagua) (fob EUR/t)	Tournesol graine huile Export Price - Argentina (Up River) (fob EUR/ton)	Pétrole Brent mer du Nord en usd/baril	Prix du gaz TTF Rotterdam en €/MWh
Evol P1 vs P0	38%	31%	10%	54%	13%	79%
Evol P2 vs P1	2%	2%	-3%	3%	0%	-22%
Evol P3 vs P2	5%	1%	-4%	-3%	-1%	-8%

Source: FAM, divers

Périodes de 17 jours ouvrés consécutifs		
P0	01-févr	23-févr
P1	24-févr	18-mars
P2	19-mars	12-avr
P3	13-avr	06-mai

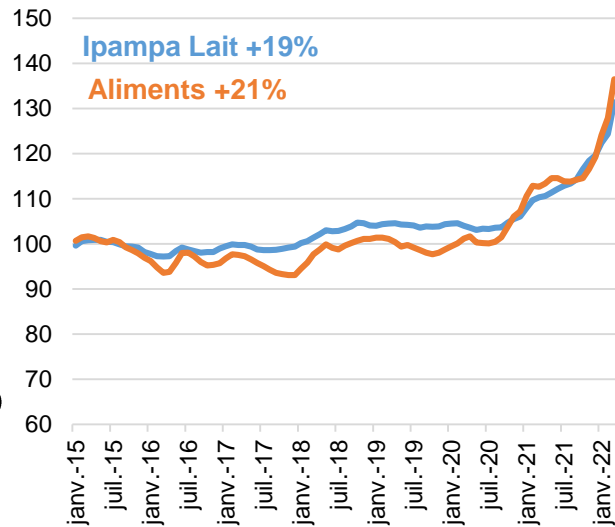
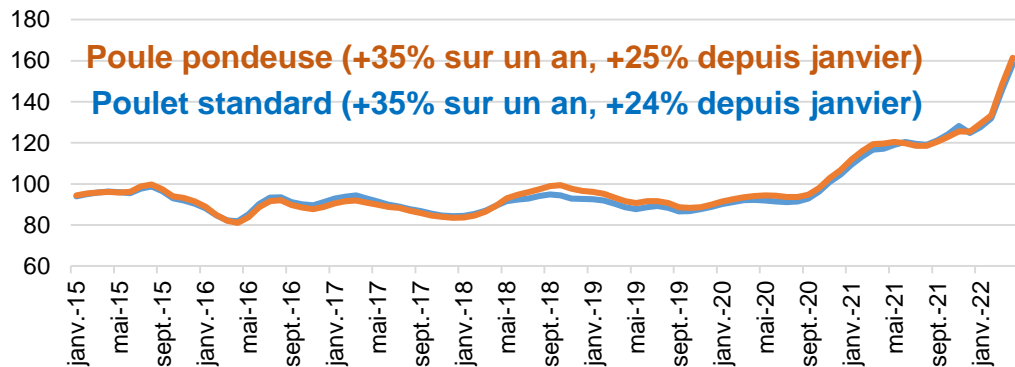
Mais des prix qui devraient rester durablement élevés



Source: Banque Mondiale

	Hausse attendue 2022/2021
Energie	51%
Alimentation	23%
Huiles et tourteaux	30%
Céréales	20%
Fertilisants	69%
Métaux de base	22%

Une répercussion sur l'élevage dont le poste alimentation animale avait déjà fortement augmenté



Indice alimentation animale (dernière donnée : avril)

Source : Itavi – base 100 = 2015, avril 22

Indice coût de l'alimentation porcine (mars)

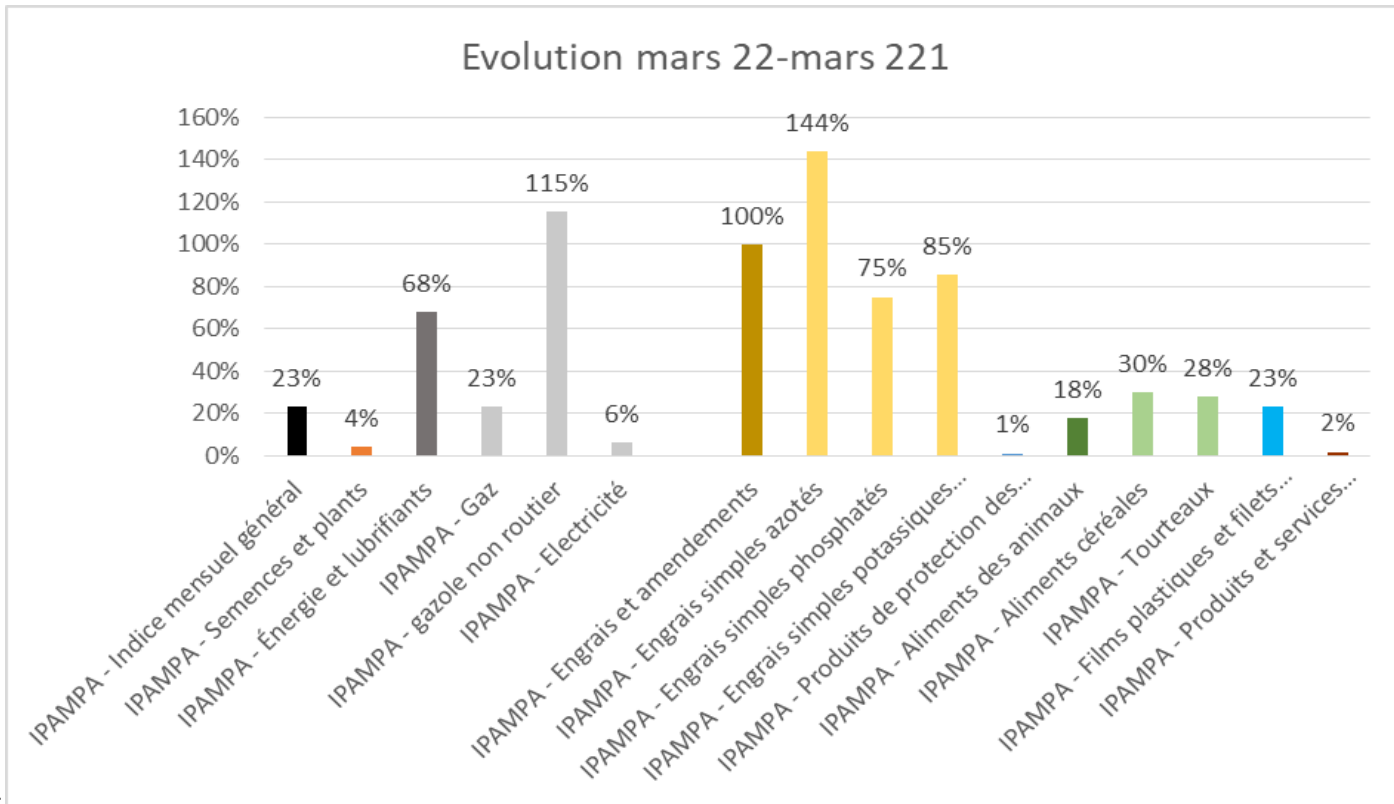
Source : IFIP – base 100 = 2015, mars. 22



Indice intrants filière lait de vache (mars)

Source : Idele – base 100 = 2015, mars. 22

Une hausse des intrants qui concerne la majorité des postes

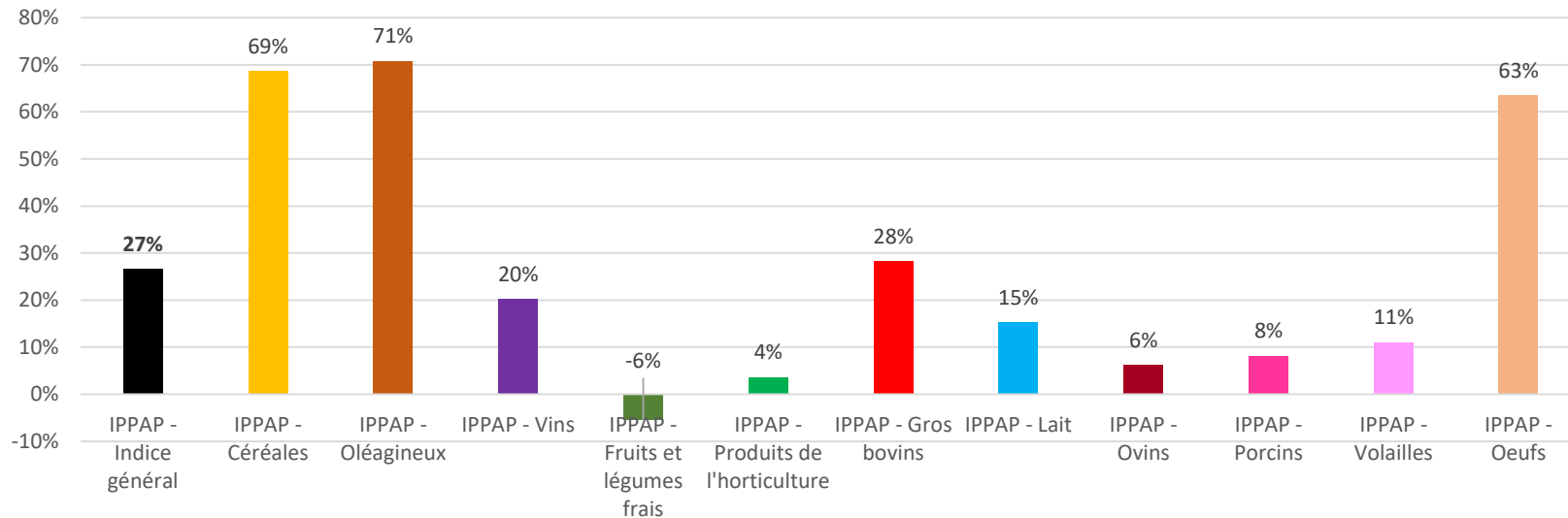


Diverses IPAMPA

Source: SSP

Des prix à la production globalement en hausse sur une année glissante (sauf FL)

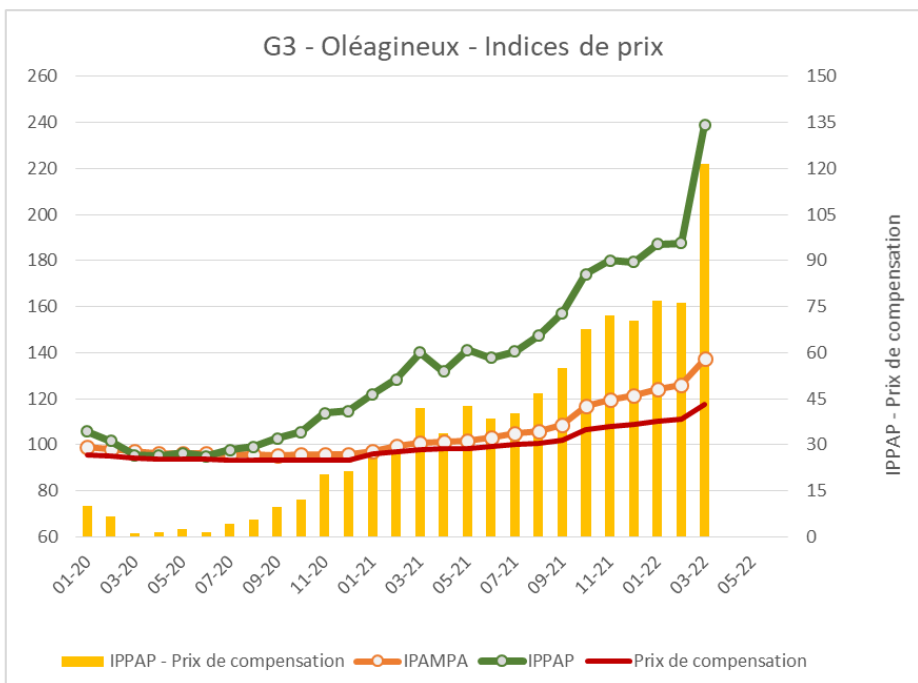
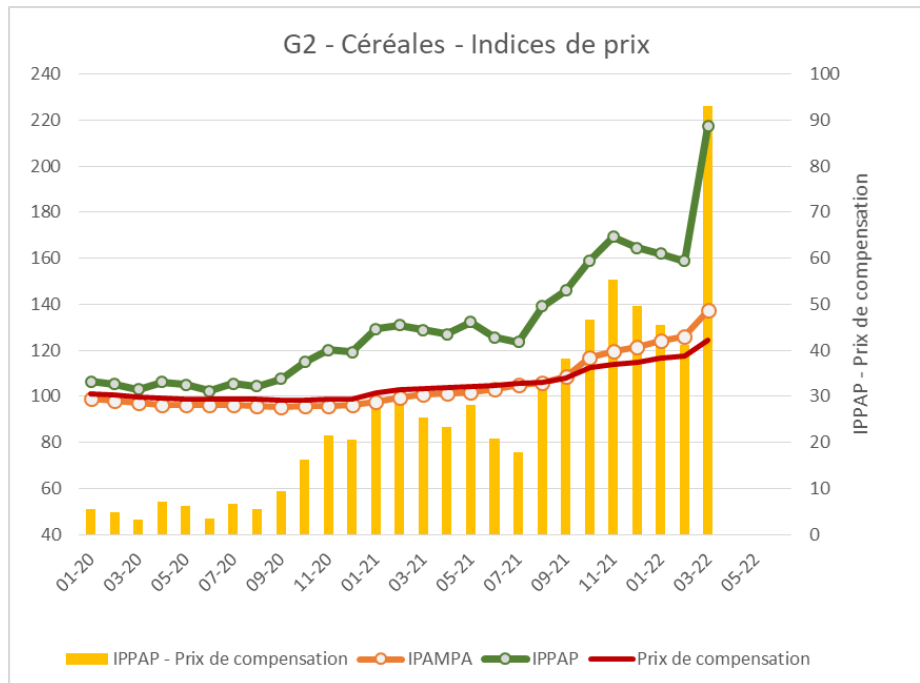
Evolution mars 22-mars221



Diverses IPPAP

Source: SSP

... mais toujours des disparités dans le « ciseau des prix » (1/2)

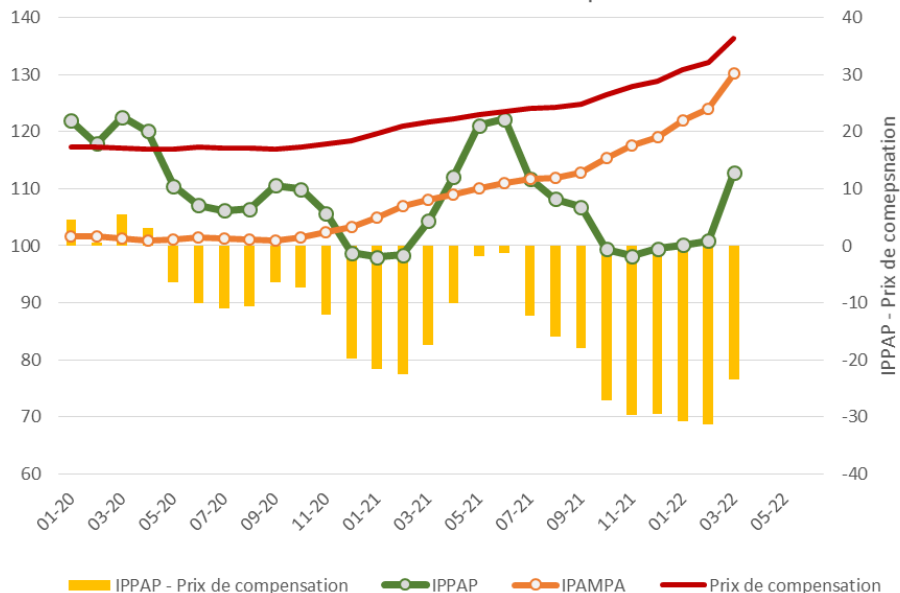


IPPAP, IPAMPA et prix de compensation

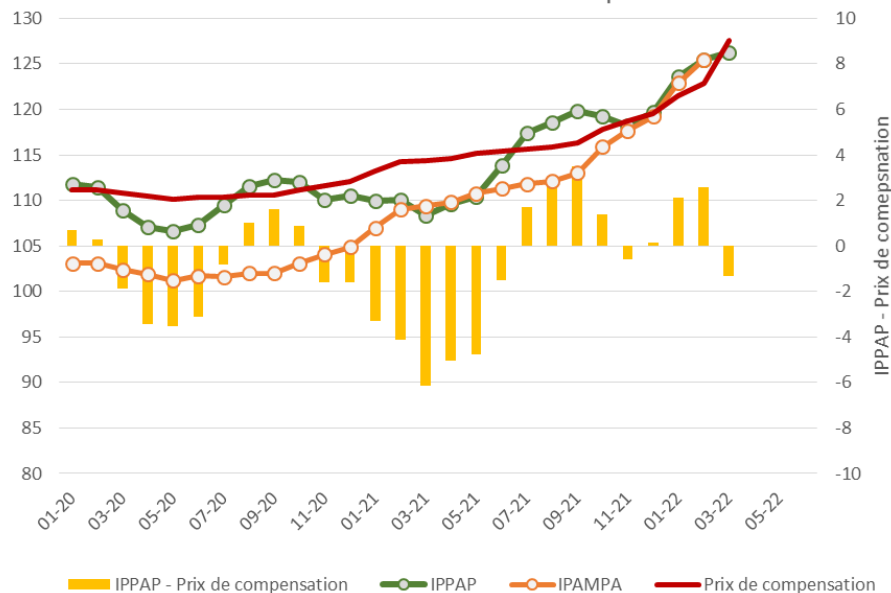
Source: SSP

... mais toujours des disparités dans le « ciseau des prix » (2/2)

G7 - Porcins - Indices de prix



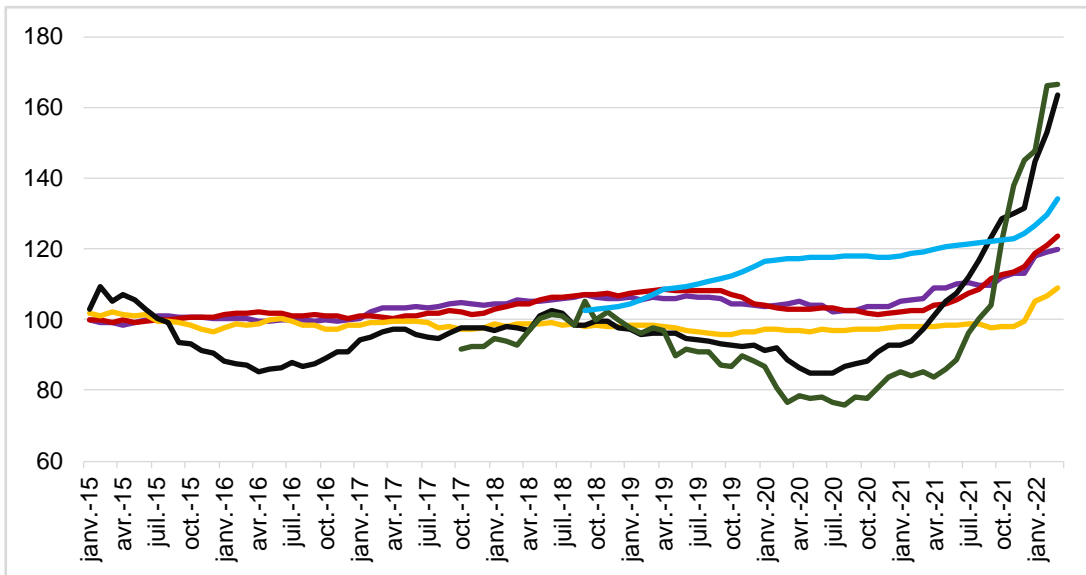
G5 - Bovins Lait - Indices de prix



IPPAP, IPAMPA et prix de compensation

Source: SSP

Une hausse marquée aussi au niveau de certains coûts industriels non agricoles avant la guerre



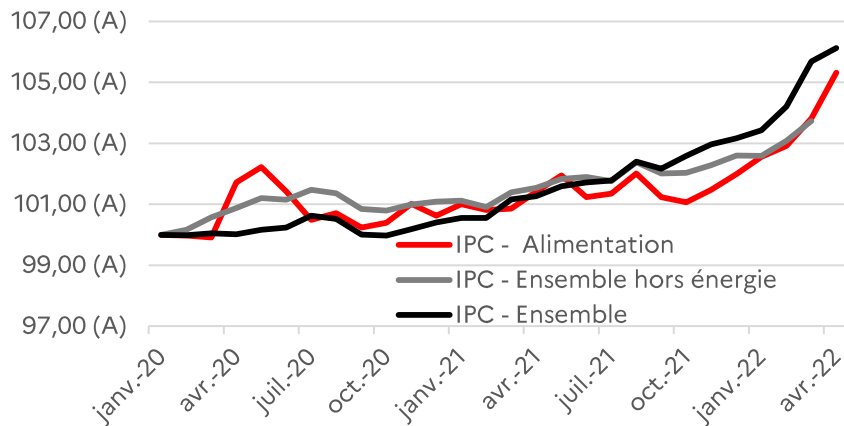
Indice des prix à la production et à l'importation dans l'industrie (IPPI, dernière donnée : mars 2022)
Source : Insee – base 100 = 2015, mars 22

	Emballages plastiques	Emballages papier/carton	Verre creux	Aluminium	Gaz par conduites	Électricité (moy, glissante 12 mois)
Mois à mois (mars 2022 vs mars 2021)	13,2%	20,5%	11,0%	68,5%	95,7%	39,6%
Moyenne annuelle glissante (n/n-1)	8,3%	9,5%	3,3%	41,7%	50,2%	12,6%

Inflation au stade détail

Indice des prix à la consommation (IPC, dernière donnée: avril 2022)

Source : Insee – base 100 = 2020, avril 22



	IPC - Alimentation	IPC - Alimentation : Produits frais	IPC alimentation (hors produits frais)	IPC - Ensemble hors énergie	IPC - Ensemble
Inflation mars 2021 / mars 2022	2,9%	7,6%	2,1%	2,3%	4,5%
Inflation avril 2021 / avril 2022	3,8%	6,6%	3,4%	ND	4,8%



Tous Circuits

TOTAL INFOSCAN IRI

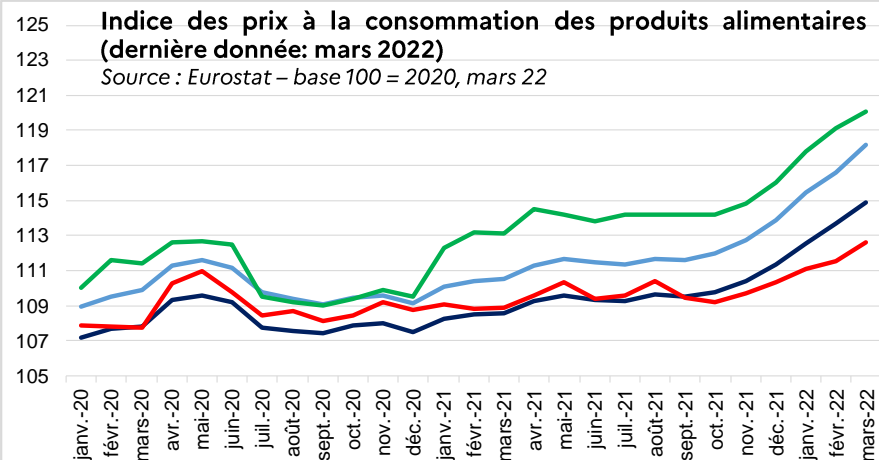
INFOSCAN ALIMENTAIRE

Tous produits	MN	MDD	PPX
2,89	2,64	3,28	6,60
2,88	2,63	3,26	6,69

Source: IRI, données avril

Indice des prix à la consommation des produits alimentaires (dernière donnée: mars 2022)

Source : Eurostat – base 100 = 2020, mars 22



	UE 27	Zone euro	France	Allemagne
Inflation sur un an glissant (mars 2022)	6,9%	5,8%	3,4%	6,2%